

FESTIVAL
DELLO SVILUPPO
SOSTENIBILE
2020



TAKE CARE CALABRIA

Idea Progettuale di Arci Calabria



5 OTTOBRE 2020



PARTNER



MEDIA PARTNER



CON LA COLLABORAZIONE DI



PARTNER ISTITUZIONALI



TAKE CARE CALABRIA



GOAL 3 SALUTE E BENESSERE

OBBIETTIVO

È RIDURRE A LIVELLO GLOBALE IL TASSO DI MORTALITÀ, GARANTENDO L'ACCESSO UNIVERSALE AI SERVIZI ESSENZIALI DI ASSISTENZA SANITARIA E L'ACCESSO A FARMACI E VACCINI ESSENZIALI.



TAKE CARE CALABRIA

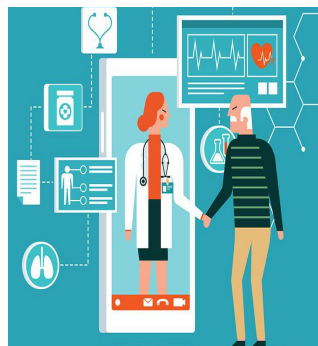
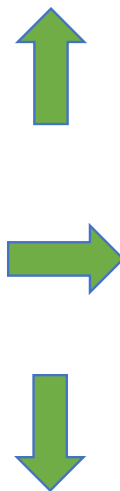


Educazione alla buona salute e
Prevenzione nel Long Time Care



TAKE CARE CALABRIA

Idea Progettuale



Telemedicina e Telemonitoraggio



Centro Polifunzionale Integrato Socio-Sanitario
(C.P.I.S.S.)

Educazione alla buona salute e Prevenzione nel Long Time Care



Sportello anziani

Osservatorio anziani

Corretto utilizzo dei farmaci e Prevenzione

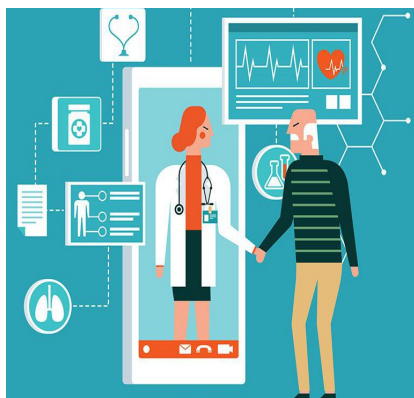
Spesa consapevole e facile

Preparazione dei cibi e promozione delle buone abitudini alimentari

Promozione dell'attività fisica



Telemedicina e Telemonitoraggio



Telemonitoraggio

Teleconsulto

Assistenza sociale online

Favorire l'autonomia
e l'integrazione
sociale delle persone
a rischio di
emarginazione

Operare controlli a
distanza periodici o in
condizioni di
emergenza

diabete

ipertensione

BCPO

Centro Polifunzionale Integrato Socio-Sanitario (C.P.I.S.S.)



Un nuovo approccio all'Assistenza Socio Sanitaria per gli Anziani

Dall'invecchiamento attivo **all'Educazione alla Salute e al Benessere**

La "**Prevenzione**" ricreativa, sociale, aggregativa

Le "buone prassi" diffuse di socialità fra gli anziani che diventano "modello" di **invecchiamento attivo**

La più grande "**Rete Associativa Italiana**":
l'**Arci** e i suoi 1000 Circoli/Centri d'Aggregazione per Anziani



Il Centro Polifunzionale Integrato Socio Sanitario (CPISS)

La logistica dei Servizi e delle Attività

Il Polo per la **Telemedicina** e il **Telemonitoraggio**

Il **Centro Diurno** per Anziani fragili

Il **Circolo/Centro d'Aggregazione** per Anziani



Il **Polo Socio-Sanitario e Riabilitativo** di prossimità

Il **Centro Studi** di ricerca e sviluppo per l'invecchiamento Attivo



Il Contesto

Contesto rurale nell'**Area Centrale della Calabria**
(Amato, Miglierina, Marcellinara)

- 
- 
- 40 Anziani coinvolti “stabilmente”** nelle attività quotidiana di cui:
- **12 anziani** in condizioni di “povertà sanitaria estrema” presi in carico dal **Centro Diurno** per Anziani fragili;
 - **28 anziani** attivamente coinvolti nelle attività e nelle iniziative di “prevenzione” quotidiana del **Centro di aggregazione** (Invecchiamento attivo, educazione alla salute e al benessere psico-fisico e sociale).



100 Anziani (compresi i 40 anziani “stabili”) presi in carico, coinvolti e “monitorati” dal **Polo Socio Sanitario Riabilitativo** e alle attività/servizi di **TeleMedicina e TeleMonitoraggio**

Il Modello e la rete dei partner

- **Il Centro Diurno** “autorizzato”, Facente parte del “Sistema dei Servizi Socio-Assistenziali” regionale, **modulabile** secondo gli standard strutturali di cui alle normative;
- Le attività di **TeleMedicina e TeleMonitoraggio centralizzati** e “da remoto” utilizzabili da un unico Polo territoriale;
- La “**partnership**” strutturata e organizzata con le **Asp**, con la rete della **Medicina territoriale** e con le “**farmacie rurali**”;
- Il **modello** consolidato, **Arci/Auser/Anteas** a garanzia della “prevenzione” socio-aggregativa replicabile e modulabile in qualsiasi contesto territoriale;
- Il continuo **aggiornamento** e la **formazione** “mirata” garantita dal **Centro Studi (CSIA)**;
- La facile “**reperibilità**” di **immobili di proprietà pubblica** diffusi su tutto il territorio regionale e spesso sotto utilizzati.



La Repubblica tutela la salute come
fondamentale diritto dell'individuo e interesse
della collettività, e garantisce cure gratuite agli
indigenti.

Art. 32 della Costituzione Italiana

