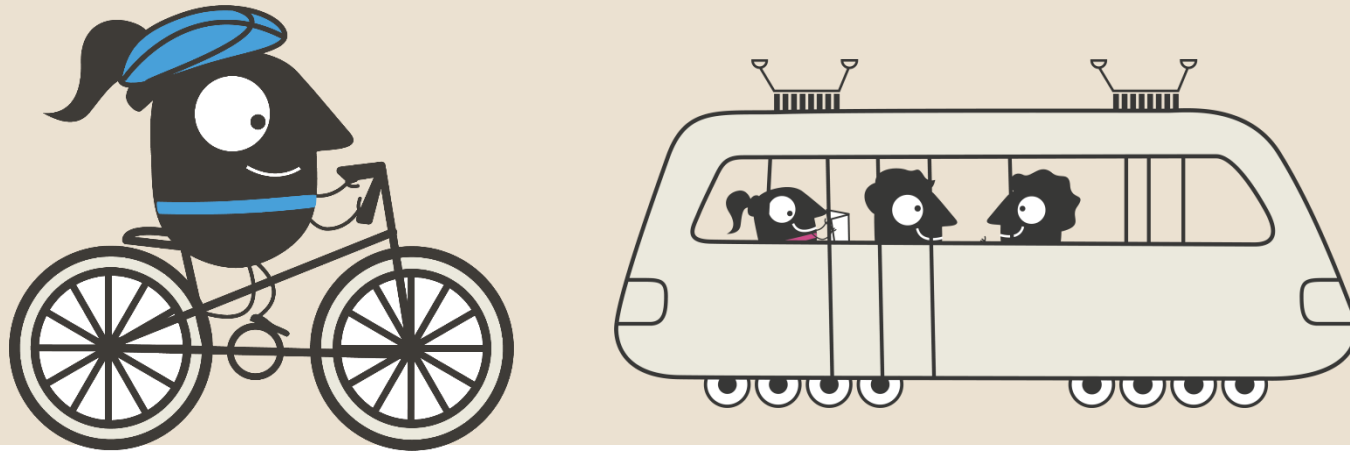


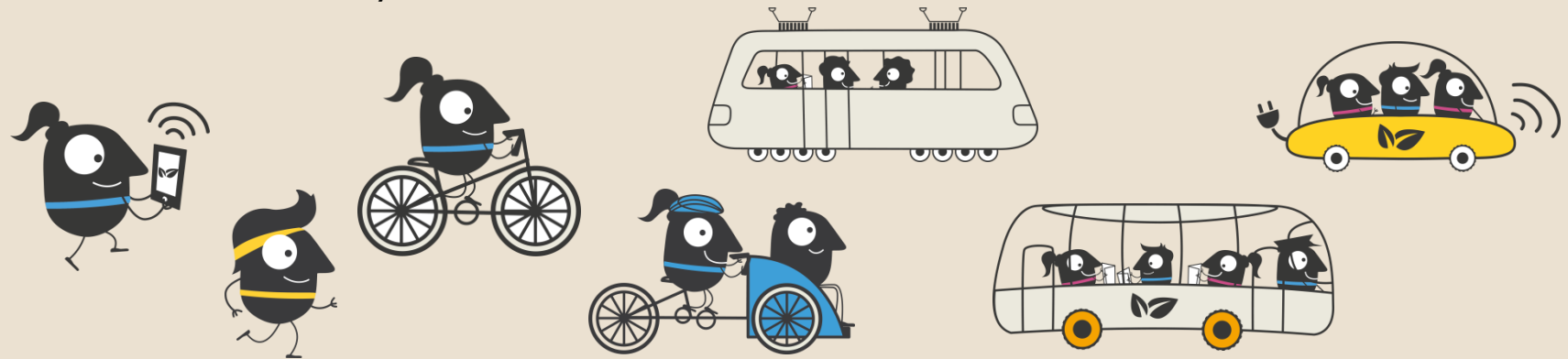
Il sistema integrato bicicletta-treno, dalla teoria alla pratica

Eleonora Belloni
(Università di Siena - Lemos)



La multimodalità come risposta a una domanda complessa di mobilità

- La domanda di mobilità sta diventando sempre più complessa man mano che più differenziate divengono le esigenze di spostamento per motivi di lavoro, studio, necessità quotidiane, svago, turismo
- La “variabile” Covid-19
- Risposte in grado di conciliare flessibilità, efficienza, sicurezza ma anche rispondenza ai principi di sostenibilità (ambientale economica e sociale)
- La SEM e “fai il giusto mix”



Un passato molto più multi-modale del presente

§ 66. — Altri oggetti ed animali ammessi al trasporto come bagaglio (Art. 45 T. C.). — I bicikli ed i tricikli a motore sono ammessi al trasporto come bagaglio agli stessi prezzi e condizioni, purchè privi della materia adoperata per il funzionamento del motore.

Le scimmie, i gatti, gli uccelli, purchè rinchiusi in gabbie, e le carrozzine da bambino sono ammessi al trasporto come bagaglio alle stesse condizioni, ma coll'aumento del 50 per 100 del prezzo stabilito pel bagaglio.

In via eccezionale, e salva revoca in ogni tempo, i gatti in ceste o gabbie sono ammessi anche nelle carrozze verso pagamento, per gatto e per chilometro, della tassa stabilita pel trasporto dei cani, a condizione che il proprietario li tenga sulle ginocchia e gli altri viaggiatori lo permettano.

In base ai seguenti prezzi si accettano pure per il trasporto nel vagone a bagagli i velocipedi, i velocimani a due ruote e le altre macchine congeneri in appresso specificate, sempre che spedite da viaggiatori partenti collo stesso treno:

L. 0,01392 per macchina e per chilometro per bicikli e velocimani sciolti od anche semplicemente imballati;

L. 0,02088 per macchina e per chilometro per bicikli e velocimani incassati o in gabbie, e per bicikli aventi più di un posto (tandems, triplettes, ecc.) e tricikli o quadricikli sciolti o in qualunque modo imballati od incassati

Il prezzo minimo per spedizione e per ogni macchina è di L. 0,70.

II. — TABELLA B.

Prezzi dei biglietti per viaggi di corsa semplice e del trasporto dei bagagli, cani e velocipedi •

Distanza in Km.	Prezzi in lire per i treni diretti a tariffa ordinaria in			Prezzi in lire per i treni accelerati omnibus e misti a tariffa ordinaria in			Prezzi in lire per i treni diretti, accelerati, omnibus e misti a tariffa militare in			Prezzi in lire per il trasporto del bagaglio 100 Kg.	Cani prezzi in lire per capo	Velocipedi + prezzi per macchina	Distanza in Km.
	1 ^a classe	2 ^a classe	3 ^a cl.	1 ^a classe	2 ^a classe	3 ^a cl.	1 ^a classe	2 ^a classe	3 ^a cl.				
a	b	c	d	e	f	g	h	i	j	l	m	n	o
1	0.15	0.10	0.10	0.15	0.10	0.10	0.05	0.05	0.05	0.70	0.05	0.70	1
2	0.30	0.20	0.15	0.25	0.20	0.15	0.10	0.05	0.05	0.70	0.05	0.70	2
3	0.40	0.30	0.20	0.35	0.25	0.20	0.10	0.10	0.05	0.70	0.10	0.70	3
4	0.55	0.40	0.25	0.50	0.35	0.25	0.15	0.10	0.10	0.70	0.10	0.70	4
5	0.65	0.45	0.30	0.60	0.45	0.30	0.15	0.15	0.10	0.70	0.15	0.70	5
6	0.80	0.55	0.35	0.70	0.50	0.35	0.20	0.15	0.10	0.70	0.15	0.70	6
7	0.90	0.65	0.45	0.85	0.60	0.40	0.25	0.15	0.15	0.70	0.20	0.70	7
8	1.05	0.75	0.50	0.95	0.65	0.45	0.25	0.20	0.15	0.70	0.20	0.70	8
9	1.15	0.85	0.55	1.05	0.75	0.50	0.30	0.20	0.15	0.70	0.25	0.70	9
10	1.30	0.90	0.60	1.20	0.85	0.55	0.30	0.25	0.15	0.70	0.25	0.70	10
11	1.45	1. >	0.65	1.30	0.90	0.60	0.35	0.25	0.20	0.70	0.30	0.70	11
12	1.55	1.10	0.70	1.40	1. >	0.65	0.35	0.30	0.20	0.70	0.30	0.70	12
13	1.70	1.20	0.80	1.55	1.10	0.70	0.40	0.30	0.20	0.70	0.35	0.70	13
14	1.80	1.30	0.85	1.65	1.15	0.75	0.45	0.30	0.25	0.70	0.35	0.70	14
15	1.95	1.35	0.90	1.75	1.25	0.80	0.45	0.35	0.25	0.70	0.35	0.70	15
16	2.05	1.45	0.95	1.90	1.30	0.85	0.50	0.35	0.25	0.75	0.40	0.70	16
17	2.20	1.55	1. >	2. >	1.40	0.90	0.50	0.40	0.25	0.80	0.40	0.70	17

“Comunicare” il sistema bici+treno

- Dalla multimodalità ad una «nuova modalità»
- Treno e bicicletta: alleati e non concorrenti
- Bici + treno uguale flessibilità/capillarità + percorrenza/velocità
- + sostenibilità
- Pensare «integrato» per pianificare «integrato»

Dalla teoria alla pratica

- L'importanza delle «buone pratiche»
- Dall'Europa... l'Olanda




<https://www.unisi.it>

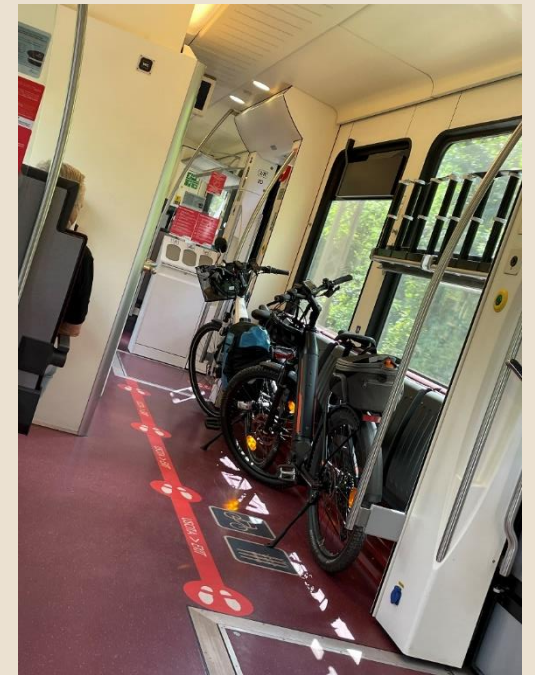
Door to door /
Renting the OV-fiets

OV-fiets is a convenient rental bicycle to use for the last leg of your journey. When your train arrives at the station, you can quickly rent an OV-fiets to cycle to your appointment. There are almost 300 rental locations in the Netherlands: at most stations, at bus or metro stops, and at P+R facilities.

With the OV-fiets, you have the freedom to go wherever you want, whenever you want, and however you want. So transfer to the OV-fiets!

 Purchase an OV-fiets season ticket

- Dall'Italia... l'Alto Adige



Le lezioni del passato, le lezioni delle “buone pratiche”

- Muoversi in modo diverso è possibile
- L'importanza di muoversi insieme
- La ciclabilità è un concetto più ampio di pista ciclabile e di bicicletta
- Infrastruttura (piste, parcheggi ecc.), servizi (noleggio) ma anche azioni immateriali (comunicazione, formazione)
- Hardware + software

